

## Задание 2. КОМПАС 3D. ПОСТРОЕНИЕ ДЕТАЛИ

1. Выполнить задания.
2. Файлы и скриншоты выслать до 05.11.2020 на адрес [cherniadeva.mg@aviakat.ru](mailto:cherniadeva.mg@aviakat.ru)

**Задание 1** По чертежу (рис.1) создать трехмерную модель детали (рис.2).

Имя файла **2\_1\_Фамилия.m3d**

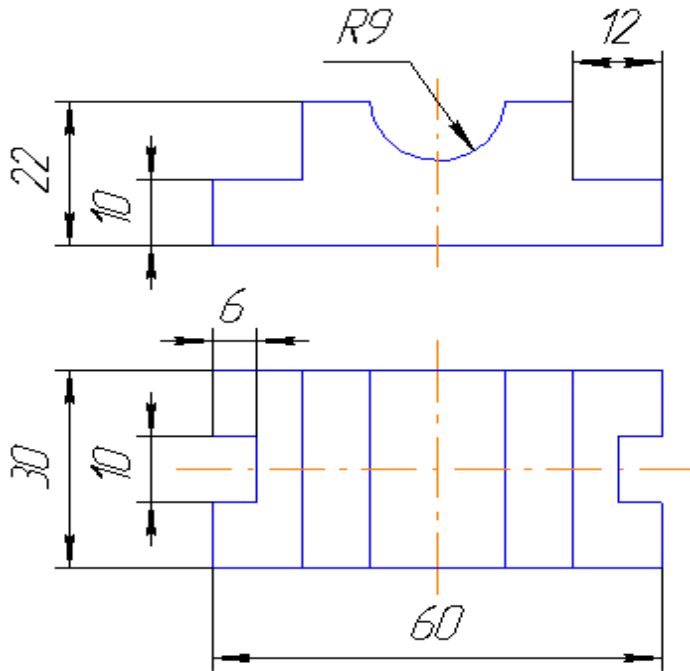


Рис.1 Чертеж детали

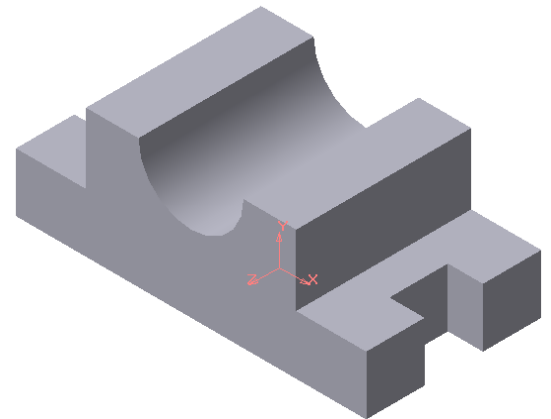
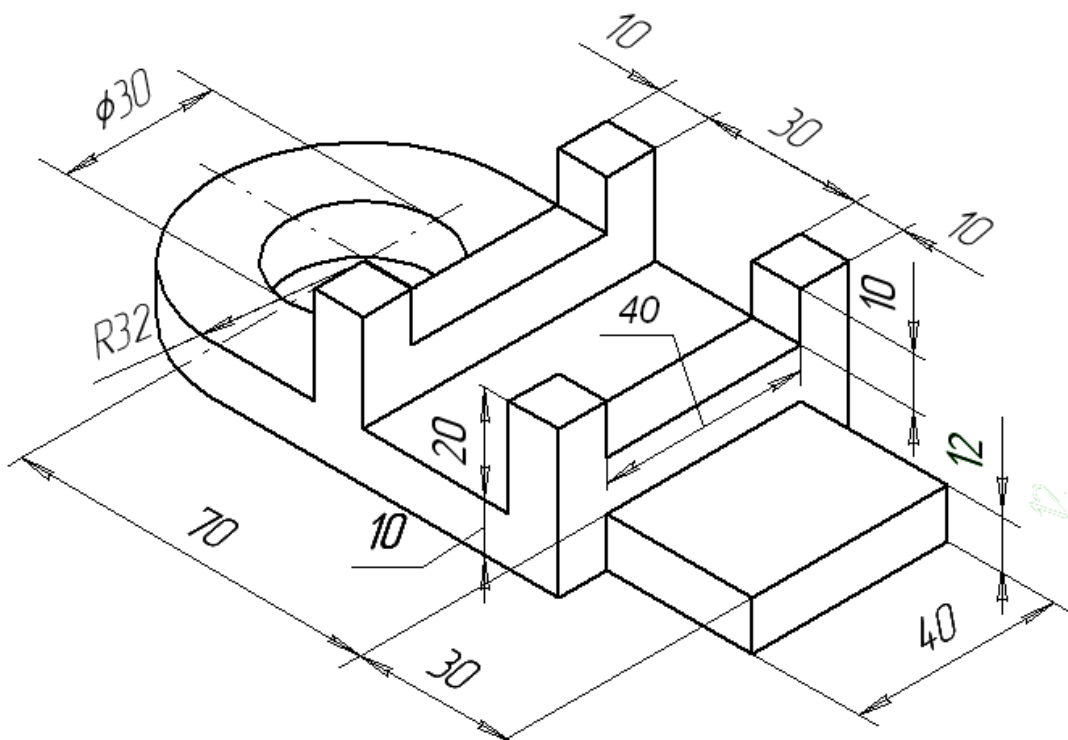


Рис.2 Твёрдотельная модель детали

**Задание 2** Создать модель детали в соответствии с образцом.

Имя файла **2\_2\_Фамилия.m3d**



**Задание 3** Создайте деталь – шестигранный ключ.

Имя файла 2\_3\_Фамилия.m3d



**Деталь:**

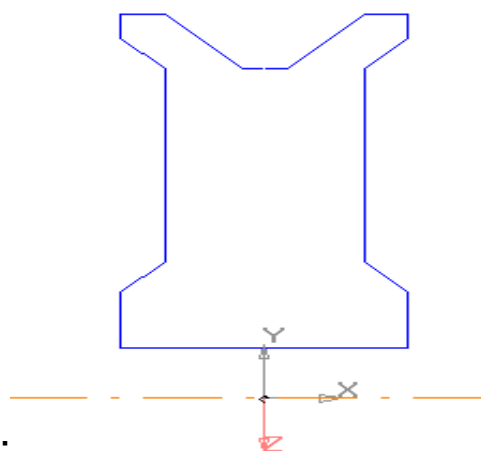
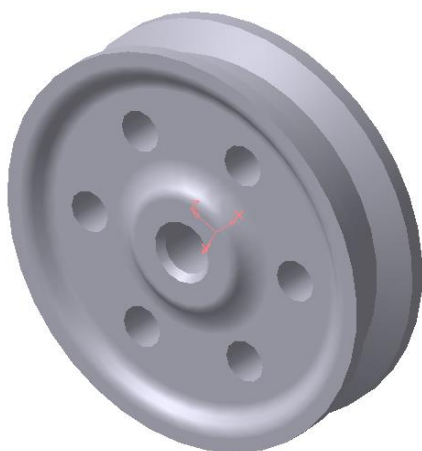
*Эскиз:1* (сечение-шестигранник с размером "под ключ" 10 мм и центром в начале координат) в Горизонтальной плоскости.

*Эскиз:2* (траектория движения сечения: отрезки 40 и 120 мм, скругленные радиусом 15 мм) во Фронтальной плоскости и начинается в начале координат.

Выполнить Кинематическую операцию (тип движения сечения *Ортогонально траектории*).

**Задание 4** Создайте деталь.

Имя файла 2\_4\_Фамилия.m3d



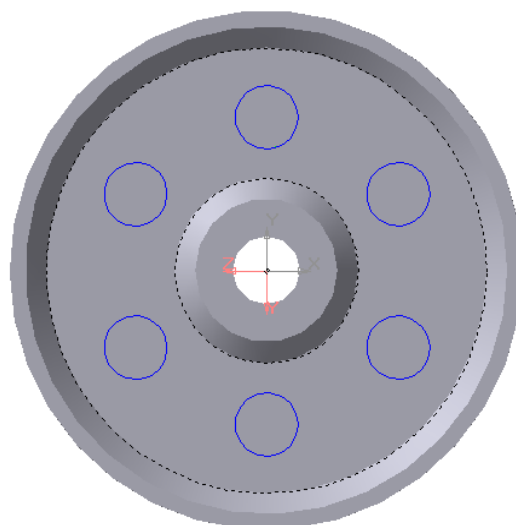
**Деталь:**

**Эскиз:**

Использовать операцию Вращения.

Создание отверстий.

- ⇒ Выделить боковую поверхность детали в качестве базовой для создания эскиза
- ⇒ Эскиз.
- ⇒ Создать окружность с центром в точке, лежащей на одной прямой с началом координат.
- ⇒ Используя команду **Копия по окружности**, создать еще пять окружностей (центр копирования совпадает с точкой начала координат).
- ⇒ Вырезать выдавливанием.



### Создание скруглений.

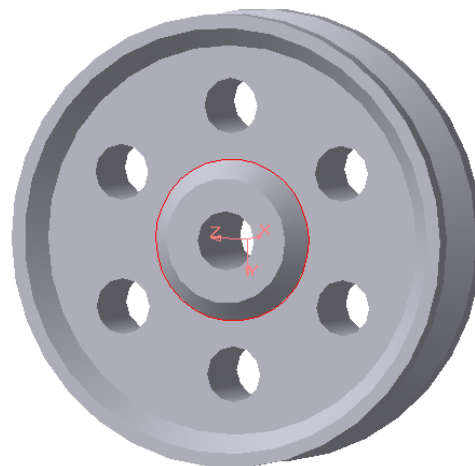
На Панели Редактирование детали

команда **Скругление** .

Выделите ребро для скругления.

В строке параметров укажите радиус скругления.

Таким же образом скруглите остальные ребра, не забывая и об обратной стороне детали.



### Создание фасок на ребрах в центральном отверстии

На Панели редактирования детали

команда **Фаска** .

Укажите мышью на внутреннюю поверхность центрального отверстия (в этом случае фаска образуется на всех ребрах, ограничивающих данную поверхность)

Параметры фаски: угол –  $45^{\circ}$ , длина – произвольная.

