

ЗТ-4 Немецкий язык

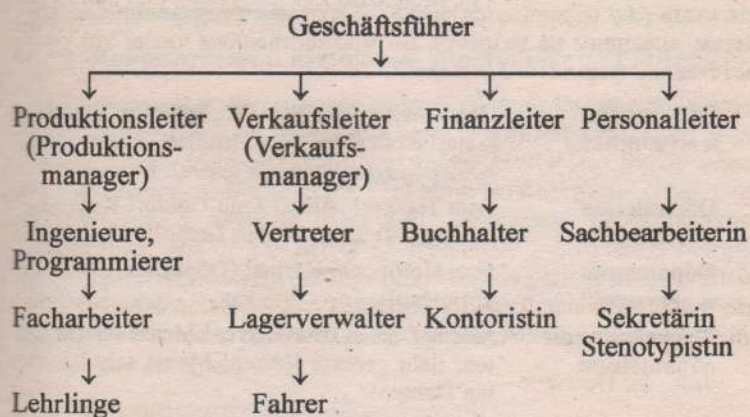
Преподаватель Горбова Т.Л. Электронная почта: gtl@aviakat.ru

Выполните задания:

1. стр.15, прочитать текст,
2. стр.156-157 упр.3 письменно
3. с.157, упр.4, ответить на вопросы письменно, опираясь на Ваше предприятие

ЛИНГВОКОММЕРЧЕСКИЙ КОММЕНТАРИЙ

Персонал фирмы
(*Das Personal einer Firma*)



Der/die Geschäftsführer(-in) leitet (*руководит*) die Firma.

Die Manager/die Leiter(-innen) sind dem Geschäftsführer unterstellt (*подчиняются*). Sie sind verantwortlich für die Angestellten (*отвечают за служащих*) in ihrer eigenen Abteilung (*в своем отделе*).

Die Kontoristen/die Kontoristinnen (*клерки*) arbeiten im Büro und machen auch die Buchhaltung (*бухгалтерский учет*).

Die Vertreter(-innen) reisen im Lande, um Produkte der Firma zu verkaufen (*чтобы продавать продукцию своей фирмы*).

Der/die Lagerverwalter(-in) (*заведующий складом*) kontrolliert alles im Lagerhaus (*на складе*).

Die Sachbearbeiter(-innen) (*делопроизводители*) arbeiten in jeder Abteilung und sind für ein bestimmtes Gebiet zuständig (*и отвечают за определенный участок*).

Die Stenotypistin schreibt Maschine (*печатает на машинке*) und stenographiert.

Die Sekretärinnen sind in jeder Abteilung beschäftigt (*работают*).

Der Unternehmenbesitzer (*владелец фирмы*) heißt der Arbeitgeber (*работодатель*), das ganze Personal der Firma sind Arbeitnehmer (*лица, работающие по найму*).

GmbH produziert Geschlitt. Deutsche Solvay-Werke AG erzeugen Soda. Die Schmelztechnik GmbH erzeugt Öfen und Zubehör.

2. Ознакомьтесь со следующей таблицей и скажите, к какому типу предприятий относятся эти фирмы, что они производят и каков их оборот (*der Umsatz*).

Die größten Industrie-Firmen in der BRD (1992)

Firma, Sitz	Wirtschaftszweig	Umsatz (Mill. DM)	Beschäftigte
1. Daimler-Benz AG, Stuttgart	Kraftfahrzeuge	98 550	376 000
2. Volkswagenwerk AG, Wolfsburg	Kraftfahrzeuge	85 400	273 000
3. Siemens AG, München	Elektrotechnik	78 500	410 000
8. BASF AG, Ludwigshafen	Chemie	44 500	123 300
10. Thyssen AG, Duisburg	Eisen und Stahl	35 800	147 400
11. Bosch GmbH, Stuttgart	Elektrotechnik	34 400	147 400

— Was stellt die Industrie-Firma Daimler-Benz AG her?

— Sie stellt Kraftfahrzeuge her. Der Umsatz der Firma beträgt DM 98 550 Mill. Die Firma ist ein Großbetrieb mit 376 000 Beschäftigten. Sie ist eine Aktiengesellschaft. Ihr Sitz ist Stuttgart.

3. Скажите, какие должности занимают эти люди (см. урок 1).

— Herr Fix leitet die Firma.

→ Er ist also Geschäftsführer.

Sie reisen im Land, um Produkte ihrer Firma zu verkaufen. Herr Schreiber ist dem Geschäftsführer unterstellt und ist verantwortlich für die Angestellten in seiner Finanzabteilung. Herr Rausch kontrolliert alles im Lagerhaus. Herren Werner und Seibert liefern Waren mit Kraftfahrzeugen ein und aus. Frau Müller arbeitet im Büro und macht

die Buchhaltung. Herr Bert verwicklicht technische Betreuung des Werkes und erarbeitet technische Unterlagen. Fr. Lenz schreibt Korrespondenz (auch in englischer Sprache), koordiniert Termine, bereitet Dienstreisen vor.

4. Вы — руководитель фирмы, схема которой представлена на стр. 15 (*Линейнокоординатный комбинатрий* к ур. 1). Расскажите о своей фирме, ответив на вопросы:

Wie heißt Ihre Firma? Was stellt sie her? Aus wieviel Abteilungen besteht sie? Wieviel Beschäftigte hat die Firma? Welchen Umsatz hat sie? Wie heißen die Abteilungsleiter (die Abteilungsmanager)? Wieviel Mann sind in jeder Abteilung tätig? In welche Länder exportiert die Firma? Mit welchen Ländern der Welt möchten Sie Verbindungen anknüpfen?

5. Вы ищете работу. Ознакомьтесь с этими объявлениями и выберите подходящее для вас.

Gesucht!

Fremdsprachenkorrespondentin

mit dem Sprachenschwerpunkt Englisch, Französisch, Spanisch bzw. Englisch, Italienisch. Sie beherrschen die Fremdsprachen in Wort und Schrift, haben Erfahrung im Umgang mit modernen Kommunikationstechniken und sind kontaktfreudig. Wenn Sie darüber hinaus noch gut organisieren können, gerne selbständig arbeiten und bereit sind, gelegentlich zu reisen, dann sollten Sie nicht zögern, uns Ihre aussagefähigen Bewerbungsunterlagen zu schicken.

Bergader Kasewerk Basil Weixler GmbH & Co. KG

Personalabteilung

Weixlerstraße 16 • 8221 Waging am See • Telefon 0 86 81/4 04-157