

Практическое занятие «Разработка и
оформление технологической
документации»

Дисциплина: Технология
отрасли

Цель занятия: Ознакомиться с форменной технологической документацией согласно ЕСКД, научиться анализировать структуру станочной операции.

Используемое оборудование:

- 1. Учебно-методическое пособие.
- 2. [Бланк маршрутной карты ГОСТ 3.1118-82. Форма 1, 1б.](#)
- 3. [Бланк операционной карты ГОСТ 3.1404-86. Форма 3, 2а.](#)
- 4. [Бланк карты эскизов ГОСТ 3.1105-84. Форма 7, 7а.](#)
- 5. Пример заводской технологической документации.
- 6. Тетрадь для письменных отчетов.

маршрутная карта
ГОСТ 3.1118-82.
форма 1

маршрутная карта
(продолжение)
ГОСТ 3.1118-82.
форма 1б

карта эскизов
ГОСТ 3.1105-84,
форма 7

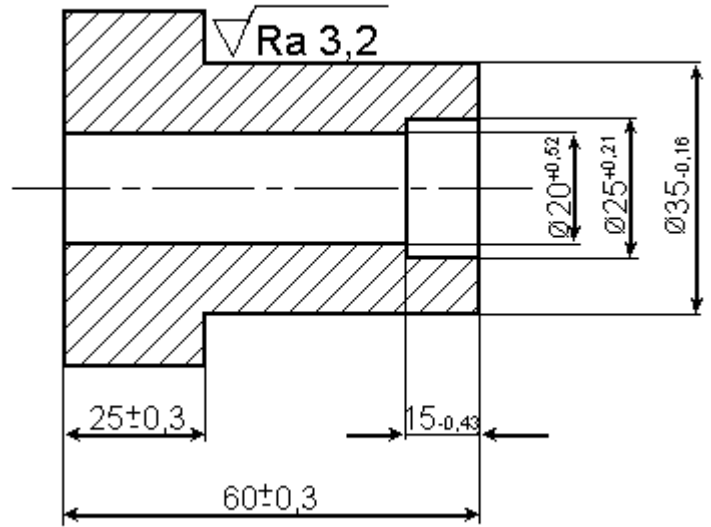
Долг											
Взам											
Лист											
									3	3	
Долг	Коковихина М.А.	<i>[Signature]</i>		КАТ	206406						
Пробавил	Шмакова Л.В.	<i>[Signature]</i>									
Начальник				Втулка					ПР		105
КЗ										5	

Дизайн		
Взам.		
Подп.		

--	--	--	--	--	--	--	--	--	--	--	--

										3	3
Разработ.	Коковихина М.А.					КАТ	206406				
Проверил	Шамакова Л.В.										
Н.контр.						Втулка			ПР		105

√ Ra 6,3 (√)

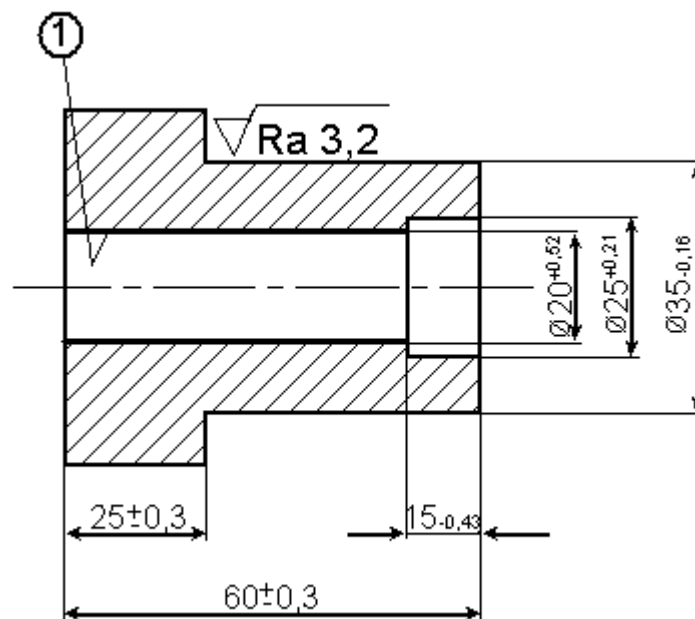


КЭ

Деталь									
Взам.									
Подл.									

3 3

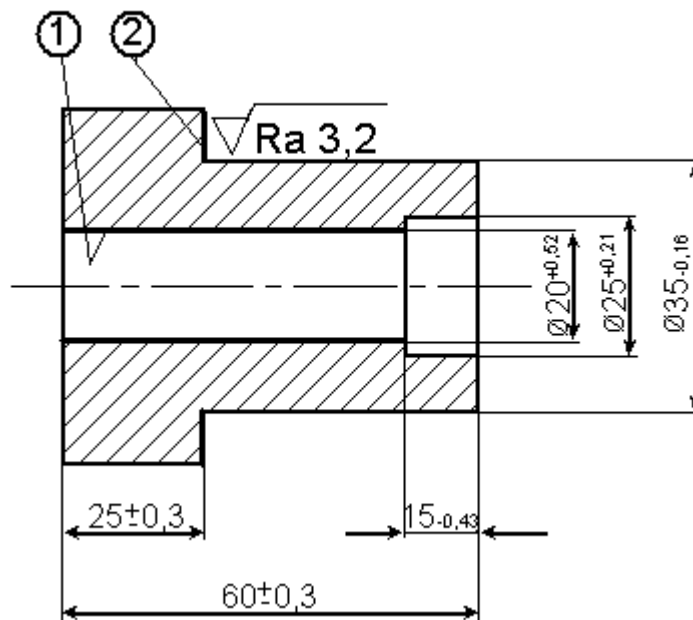
Разраб.	Коковихина М.А.			КАТ	206406		
	Шмакова Л.В.						
Проверил							
Н.контр				Втулка		ПР	105

 $\sqrt{Ra\ 6,3(V)}$


Дизайн									
Взам.									
Подп.									

3 3

Разработ	Коковихина М.А.			КАТ	206406		
	Шмакова Л.В.						
Проверил							
Н.контр				Втулка		ПР	105

 $\sqrt{Ra\ 6,3(V)}$


Дизайн		
Взам.		
Подп.		

--	--	--	--	--	--	--	--	--	--

3 3

Разработ	Коковихина М.А.	
	Шмакова Л.В.	
Проверил		
Н.контр		

КАТ

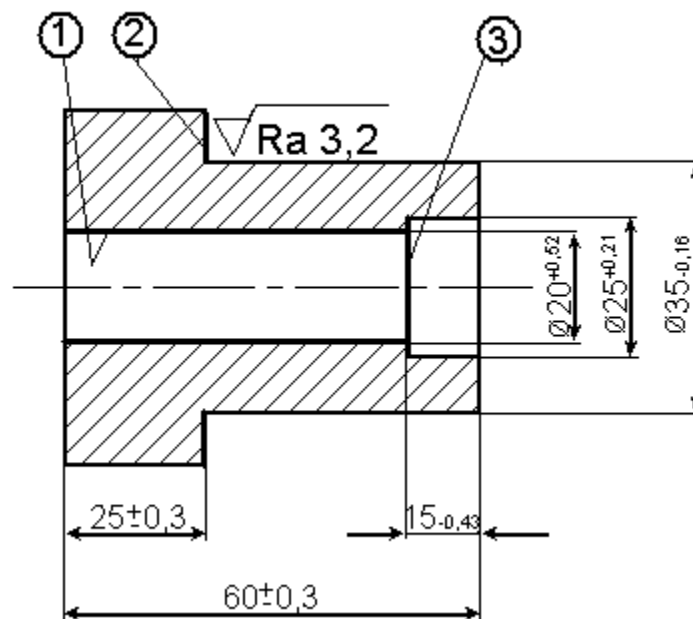
206406

Втулка

ПР

105

√ Ra 6,3 (V)



Дизайн		
Взам.		
Подп.		

--	--	--	--	--	--	--	--	--	--

3 3

Разработ	Коковихина М.А.	
	Шмакова Л.В.	
Проверил		
Н.контр		

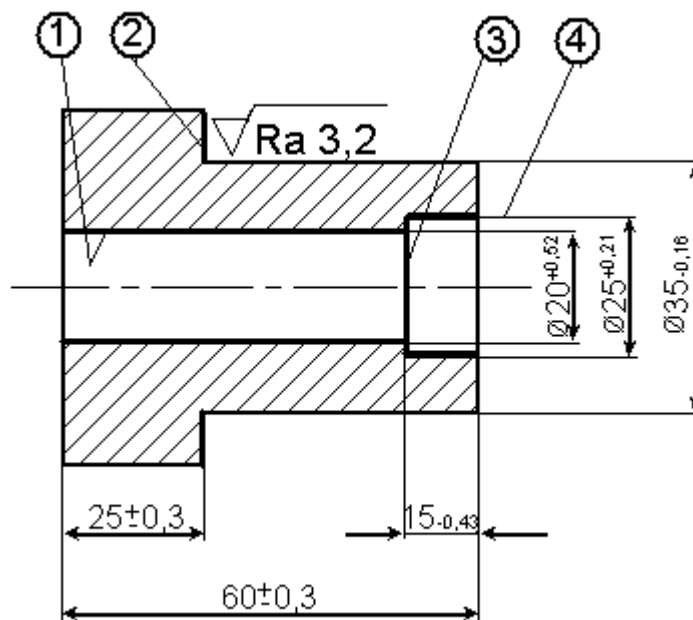
КАТ

206406

Втулка

ПР

105

 $\sqrt{Ra\ 6,3(V)}$


Дизайн		
Взам.		
Подп.		

--	--	--	--	--	--	--	--	--	--

3 3

Разработ	Коковихина М.А.	
	Шмакова Л.В.	
Проверил		
Н.контр		

КАТ

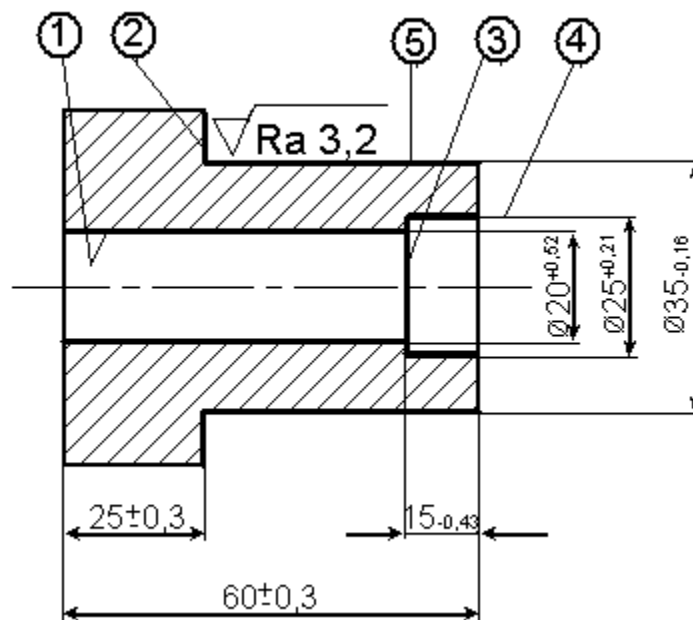
206406

Втулка

ПР

105

√ Ra 6,3 (√)



Дизайн		
Взам.		
Подп.		

3 3

Разработ.	Коковихина М.А.	→	
	Шмакова Л.В.	→	
Проверил			
Н.контр.			

КАТ

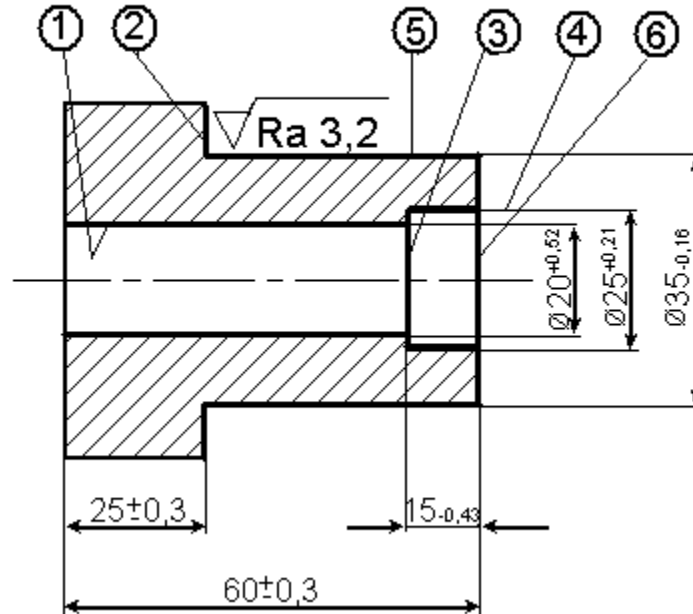
206406

Втулка

ПР

105

√ Ra 6,3(√)

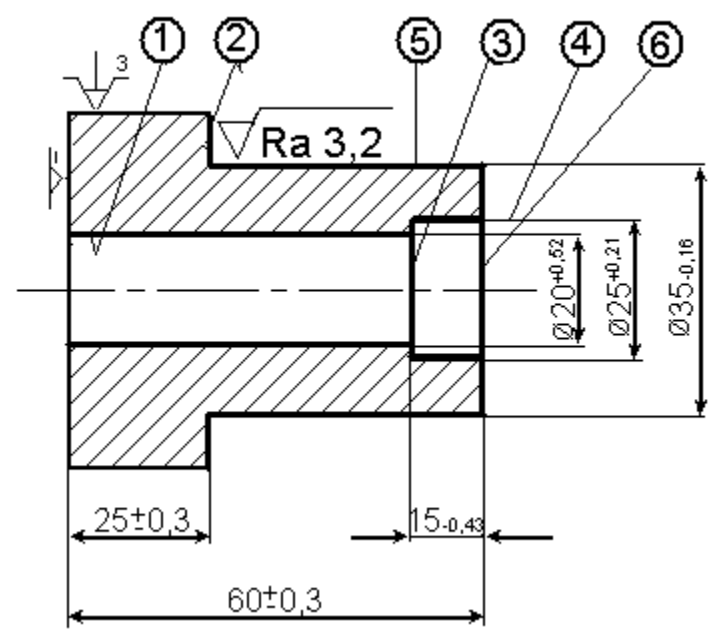


Дизайн									
Взам.									
Подп.									

3 3

Разраб.	Коковихина М.А.		КАТ	206406		
	Шмакова Л.В.					
Проверил						
Н.контр			Втулка		ПР	105

√ Ra 6,3(√)



КЭ

Операционная карта
ГОСТ 3.1404-86,
форма 3

Операционная карта
(продолжение)
ГОСТ 3.1404-86,
форма 2а

Дубл.		
Взам.		
Подл.		

--	--	--	--	--	--	--	--	--	--	--

2

206406

105

<i>Р</i>		<i>ПН</i>	<i>Диаметр</i>	<i>L</i>	<i>f</i>	<i>i</i>	<i>S</i>	<i>n</i>	<i>V</i>
<i>P01</i>			мм	мм	мм		мм/об	об/мин	м/мин
<i>O02</i>	3. Точить поверхность 5, подрезать торец 2 предварительно								
<i>T03</i>	Резцедержатель; Резец проходной ГОСТ 2020-73 Т15К6								
<i>P04</i>			Ø50	34	3	2	0,1	1000	200
<i>05</i>									
<i>O06</i>	4. Расточить отверстие 4, подрезать торец 3								
<i>T07</i>	Резцедержатель; Резец расточной ГОСТ 2310-75 Т15К6; Пробка 25Н12 Глубиномер 15h14 спец								
<i>P08</i>									
<i>09</i>									
<i>O10</i>	5. Точить поверхность 5, подрезать торец 2 окончательно								
<i>T11</i>	Резцедержатель; Резец проходной ГОСТ 2020-73 Т15К6; Скоба 35h11								
<i>P12</i>									
<i>13</i>									
<i>O14</i>	6. Притупить острые кромки в пределах 0,1...0,4 мм								
<i>T15</i>	Резцедержатель; Резец подрезной ГОСТ 1020-86 Т15К6								
<i>P16</i>									
<i>17</i>									
<i>18</i>									
<i>OK</i>									4